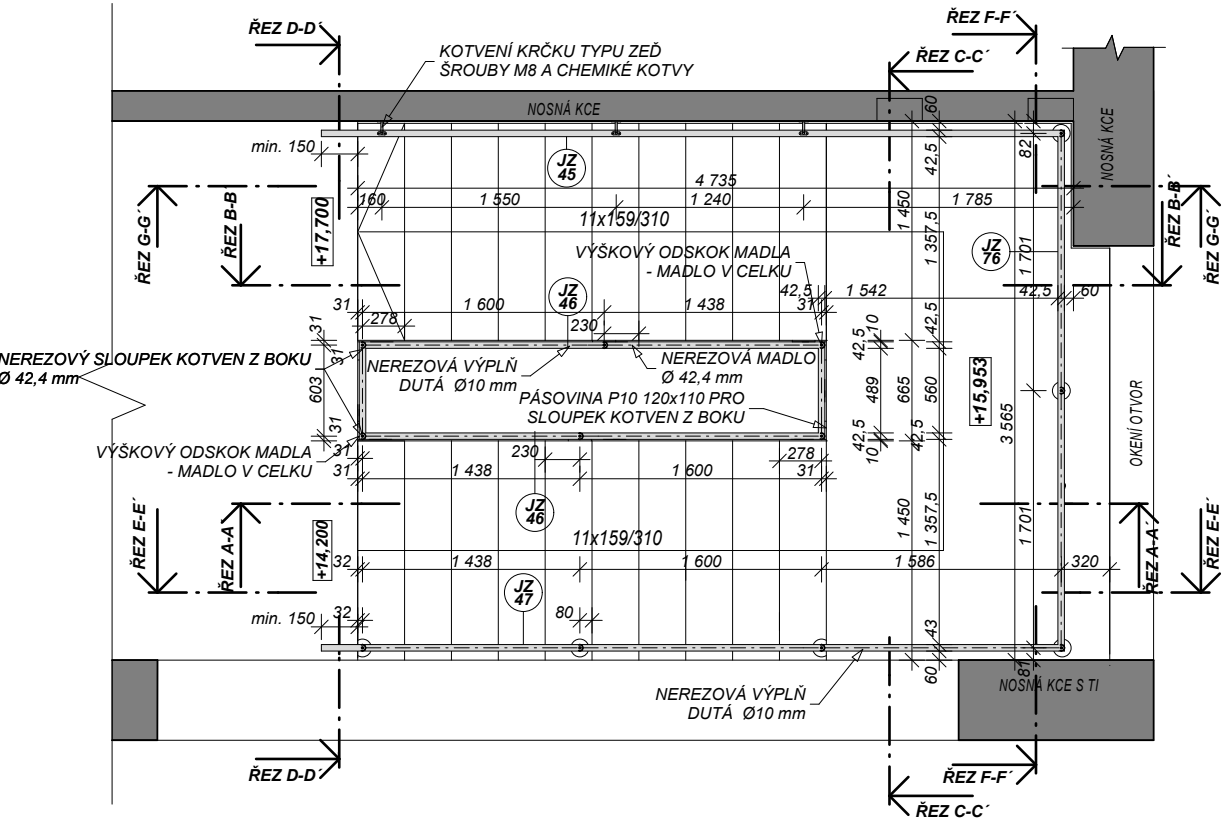


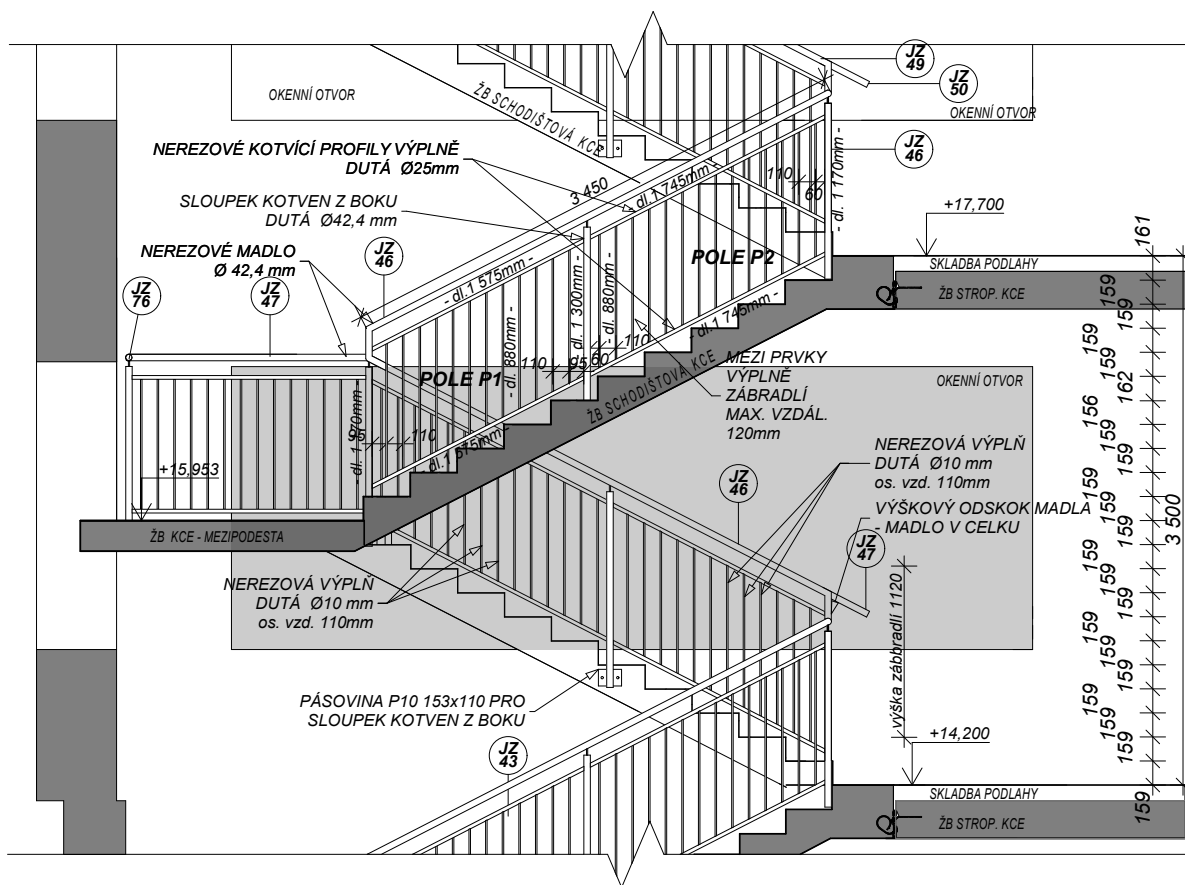
PŮDORYS SCHODIŠTĚ - Z 5.NP DO 6.NP :

M 1:50



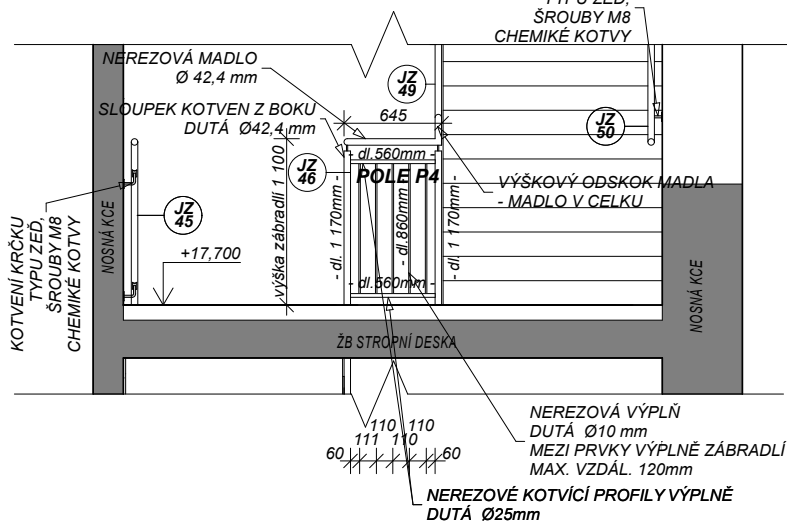
ŘEZ B-B' :

M 1:50



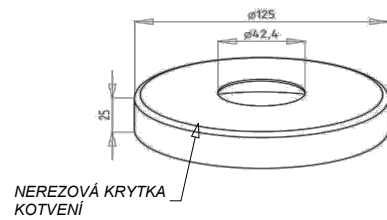
ŘEZ D-D' :

M 1:50

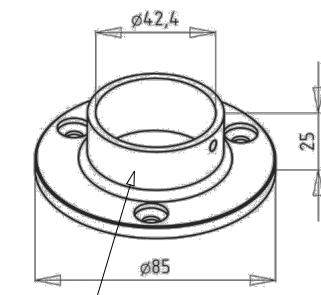


KOTVENÍ SLOUPKU ZHORA:

ILUSTRATIVNÍ SCHÉMA, URČÍ DODAVATEL ZÁBRADLÍ

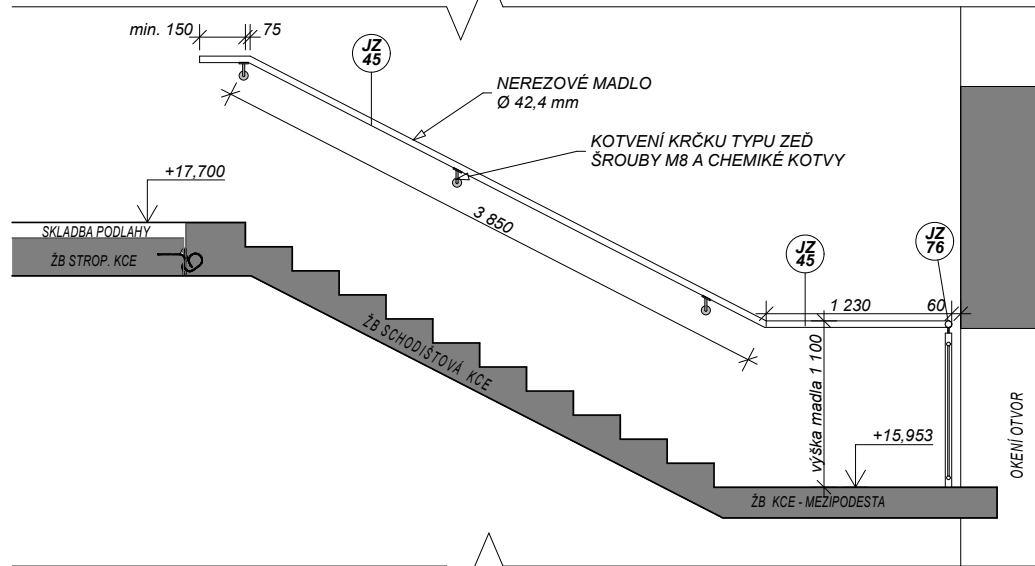


NEREZOVÁ KOTVNÍ PATKA KOTVENÍ POMOCÍ HMOŽDINEK A VRUTŮ DO BETONU



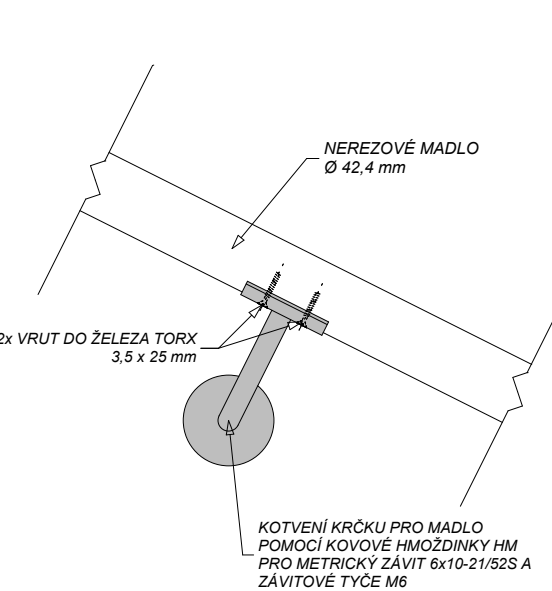
ŘEZ G-G' :

M 1:50



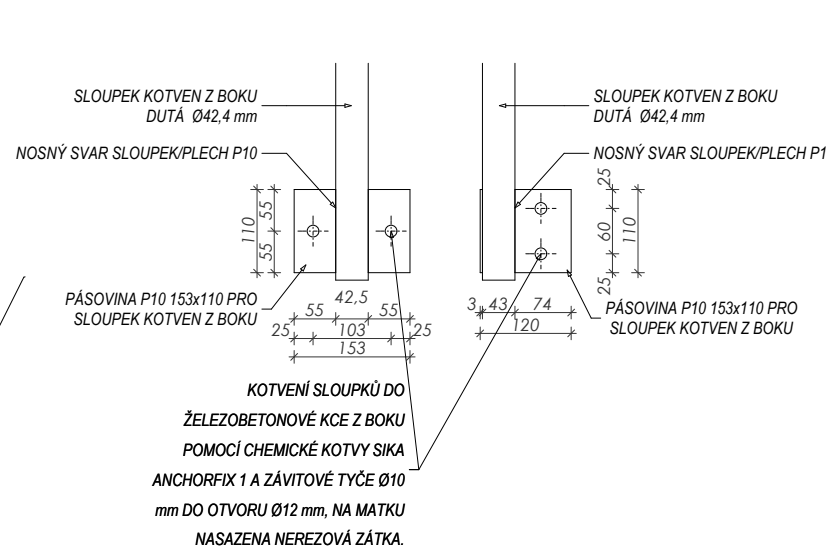
KOTEVNÍ MADLA:

ILUSTRATIVNÍ SCHÉMA, URČÍ DODAVATEL ZÁBRADLÍ



KOTVENÍ SLOUPKU Z BOKU:

ILUSTRATIVNÍ SCHÉMA, URČÍ DODAVATEL ZÁBRADLÍ



VÝPIS MATERIÁLU :

TR. 42,4x4,5	155,4 kg
TR. 25x4	74,2 kg
TYČ Ø10	71,0 kg
PLECH P10	10,2 kg
CELKEM	310,7 kg
CELKEM S KOTVÍCÍM MAT	370,0 kg

POZNÁMKY:

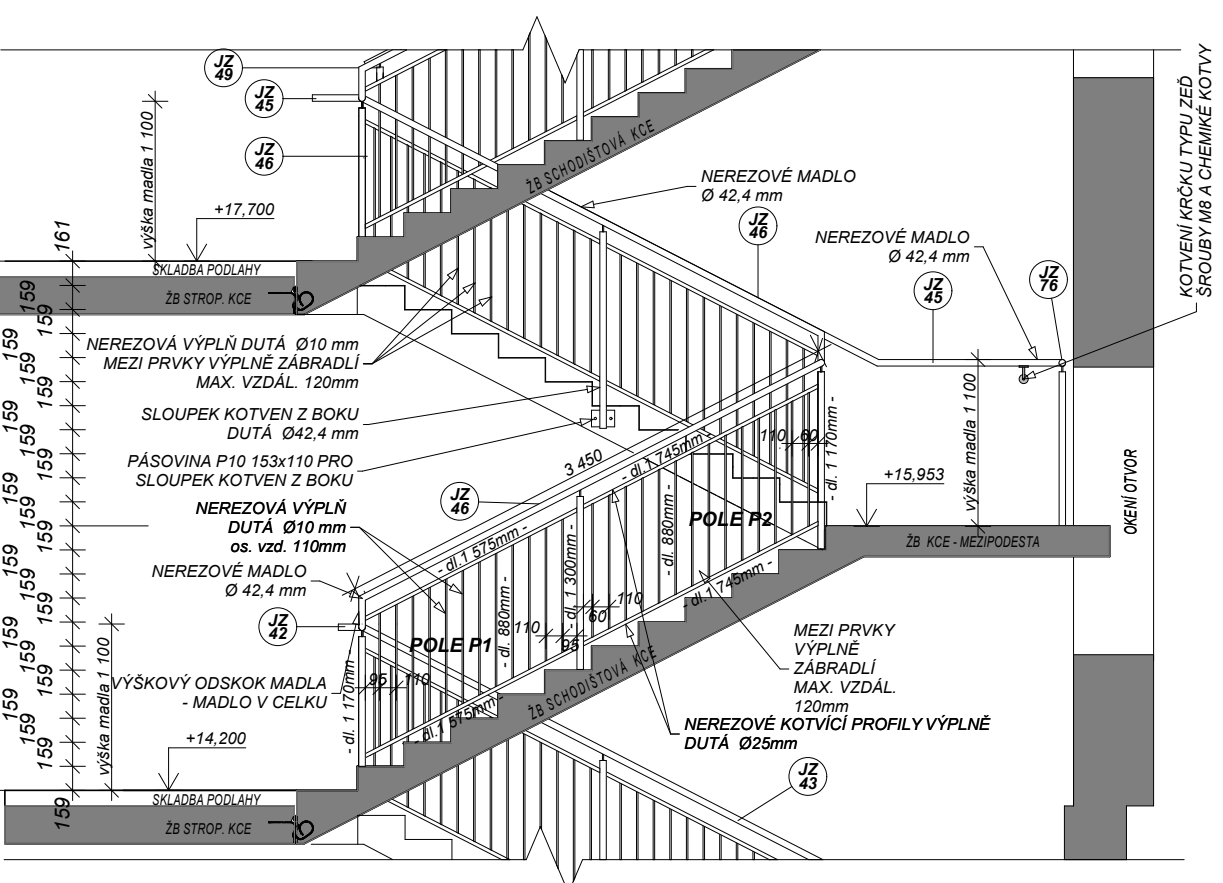
- VEŠKERÉ KOVOVÉ PRVKY A KONSTRUKCE Z NEREZOVÉ OCELI AISI 304 KARTÁČOVANÁ
- KOTVENÍ SLOUPKŮ DO ŽELEZOBETONOVÉ KCE Z BOKU POMOCÍ CHEMIKÉ KOTVY SÍKA ANCHORFIX 1 A ZÁVITOVÉ TYČE Ø10 mm DO OTVORU Ø12 mm, NA MATKU NASAZENA NEREZOVÁ ZÁTKA.
- KOTVENÍ NEREZOVÉHO MADLA KE KRČKŮM POMOCÍ VRUTŮ TORX.
- MADLO MŮŽE BÝT NAPOJOVÁNO SYSTÉMOVÝMI DILCI VÝROBCE
- KOTVENÍ KRČKU MADLA POMOCÍ KOVOVÉ HMOŽDINKY HM PRO METRICKÝ ZÁVIT 6x10-21/52S A ZÁVITOVÉ TYČE M6.
- PŘED OBJEDNÁNÍM ZÁBRADLÍ NUTNO PŘESNĚ ZAMĚRIT PŘÍMO NA MÍSTĚ TVAR ZÁBRADLÍ A PROVÉST VÝROBNÍ DOKUMENTACI (ČSN 74 3305 OCHRANNÁ ZÁBRADLÍ) S VÝPÍSEM VŠECH POUŽITÝCH PRVKŮ, KTERÁ BUDE ODSOULHASENA GENERÁLNÍM PROJEKTANTEM
- MEZI VODOROVNÝMI A SVISLÝMI PRVKY ZÁBRADLÍ MAXIMÁLNĚ MAX. 120mm MEZERA, MEZI STUPNI, MEZIPODESTAMI, PODESTAMI MAXIMÁLNÍ VZDÁLENOST PRVNÍMU PRVKU VÝPLNĚ MAX. 50mm
- NÁVRH ZÁBRADLÍ JE DLE ČSN 74 3305 OCHRANNÁ ZÁBRADLÍ
- NÁVRH JE DLE ČSN 74 41 30 SCHODIŠTĚ A ŠÍKME RAMPY - ZÁKLADNÍ POŽADAVKY

J.Z45,46,47,76

SCHODIŠTĚ DVOURAMENNÉ SE ZÁBRADLÍM (Z 5.NP DO 6.NP)

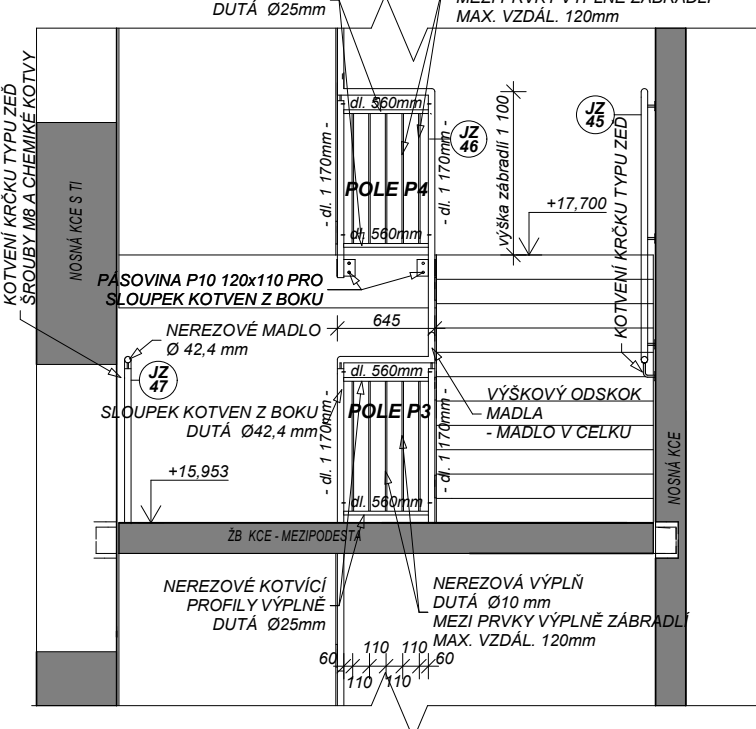
ŘEZ A-A' :

M 1:50



ŘEZ C-C' :

M 1:50



ŘEZ E-E' :

M 1:50

